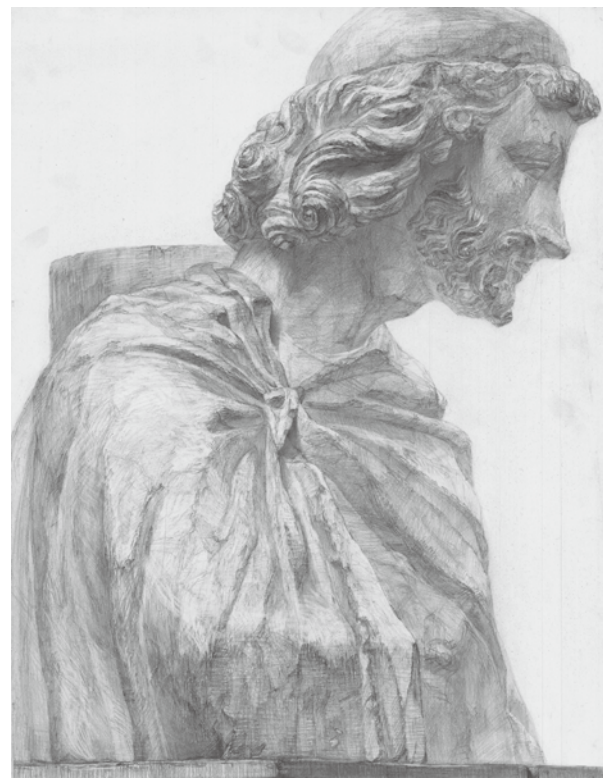




参考作品 静物着彩



参考作品 石膏デッサン

東京藝術大学絵画科日本画専攻、武蔵野美術大学日本画学科、多摩美術大学絵画学科日本画専攻等を志望する学生のためのコースです。夏期講習会は構成基礎、色の知識、完成のイメージなど合格水準の作品を作るにあたり不可欠な基礎力の安定を目的とします。同時に合格水準の作品を作るためには何が必要かを学ぶ力も養います。講習会を終えた時点で様々な知識や技法を身につけ、今後の制作に余裕を持って臨めるようにしましょう。

講習時間【昼間部】9:30~16:30【夜間部】17:30~20:30

|    |     | 7/13(水) | 14(木) | 15(金) | 16(土) | 17(日) | 18(月)       | 19(火) | 20(水)        | 21(木) |
|----|-----|---------|-------|-------|-------|-------|-------------|-------|--------------|-------|
| A期 | 昼間部 | 石膏デッサン  |       | 静物着彩  |       | 休講日   | 石膏デッサン      |       | 静物着彩         |       |
|    | 夜間部 | 石膏デッサン  |       |       |       |       | 静物着彩        |       |              |       |
| B期 | 昼間部 | 石膏デッサン  |       | 静物着彩  |       | 休講日   | 石膏デッサン      |       | 静物着彩         |       |
|    | 夜間部 | 静物デッサン  |       |       |       |       | 静物着彩        |       |              |       |
| C期 | 昼間部 | 石膏デッサン  |       | 静物着彩  |       | 休講日   | 静物デッサン      |       | 人物着彩         |       |
|    | 夜間部 | 石膏デッサン  |       |       |       |       | 静物着彩        |       |              |       |
| D期 | 昼間部 | 石膏デッサン  |       | 静物着彩  |       | 休講日   | 石膏デッサンコンクール |       | 静物着彩コンクール・講評 |       |
|    | 夜間部 | 石膏デッサン  |       |       |       |       |             |       |              |       |

\*A期では、学校の都合により受講が難しい現役生は日割の受講も可能です。各校事務局にお問い合わせください。



参考作品 絵画表現



参考作品 静物デッサン

東京藝術大学絵画科油画専攻、武蔵野美術大学絵画科油画専攻・版画専攻、多摩美術大学絵画科油画専攻・版画専攻等を志望する学生のためのコースです。全期を通じて基礎力の充実と自己表現の模索を目標とした内容となっています。多様な課題を通じ、自分自身とじっくり向き合います。講習会最後の3校合同コンクールでは、入試ながらの実技審査が行われます。揺るぎない表現の土台を築き、自信を持って受験に臨む体制を整えましょう。

講習時間【昼間部】9:30~16:30【夜間部】17:30~20:30

|    |     | 7/13(水)    | 14(木) | 15(金)      | 16(土) | 17(日)      | 18(月)      | 19(火) | 20(水)      | 21(木) |
|----|-----|------------|-------|------------|-------|------------|------------|-------|------------|-------|
| A期 | 昼間部 | 素描(木炭紙)    |       | 絵画表現(F20号) |       | 休講日        | 素描(木炭紙)    |       | 絵画表現(F30号) |       |
|    | 夜間部 | 素描(木炭紙)    |       |            |       |            | 絵画表現(F20号) |       |            |       |
| B期 | 昼間部 | 素描(木炭紙)    |       | 素描(木炭紙)    |       | 絵画表現(F20号) |            | 休講日   | 素描(木炭紙)    |       |
|    | 夜間部 | 素描(木炭紙)    |       |            |       | 絵画表現(F20号) |            |       |            |       |
| C期 | 昼間部 | 素描(木炭紙)    |       | 素描(木炭紙)    |       | 絵画表現(F20号) |            | 休講日   | 素描(木炭紙)    |       |
|    | 夜間部 | 素描(木炭紙)    |       |            |       | 絵画表現(F20号) |            |       |            |       |
| D期 | 昼間部 | 素描(木炭紙)    |       | 絵画表現(F30号) |       | 休講日        | 素描1(木炭紙)   |       | 素描2(木炭紙)   |       |
|    | 夜間部 | 絵画表現(F20号) |       |            |       |            | 3校合同コンクール  |       |            |       |

\*A期では、学校の都合により受講が難しい現役生は日割の受講も可能です。各校事務局にお問い合わせください。